
	LMJ – SCF	
	BASE MCO SCF PUPA - CALE BANC SUP 2	

CSI	WTP000959409.DRW - A	Released

LASER MEGAJOULE

SCF

Système de Conversion de fréquence et

de Focalisation

BASE MCO SCF PUPA - CALE BANC

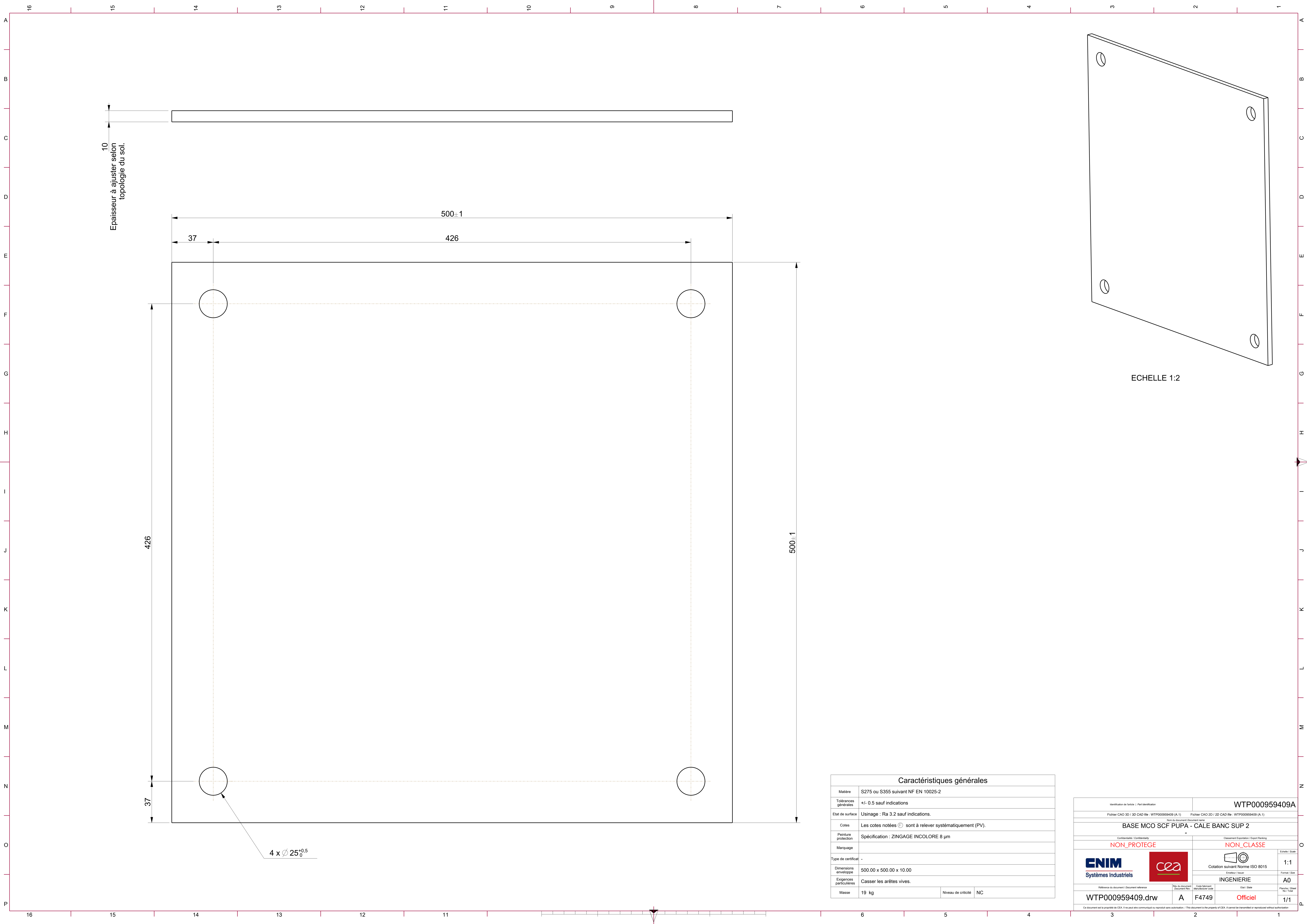
SUP 2

RÉSUMÉ : -


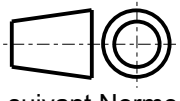

<<CNIM_SOUS_TYPE>>

PROCESSUS D'APPROBATION / APPROVAL PROCESS		
	Nom / Name	Date de signature Date signed
Auteur Author	Gerard PONS	11/06/25
Vérificateurs Reviewers	Gerard PONS	11/06/25
Approbateur Approver	Gerard PONS	

Identification externe : -



Caractéristiques générales			
Matière	S275 ou S355 suivant NF EN 10025-2		
Tolérances générales	±/- 0.5 sauf indications		
Etat de surface	Usinage : Ra 3.2 sauf indications.		
Cotes	Les cotes notées sont à relever systématiquement (PV).		
Peinture protection	Spécification : ZINGAGE INCOLORE 8 µm		
Marquage			
Type de certificat	-		
Dimensions enveloppe	500.00 x 500.00 x 10.00		
Exigences particulières	Casser les arêtes vives.		
Masse	19 kg	Niveau de criticité	NC

Identification de l'entité / Part identification		WTP000959409A	
Fichier CAO 3D / 3D CAD file : WTP000959409 (A.1)		Fichier CAO 2D / 2D CAD file : WTP000959409 (A.1)	
Nom du document / Document name			
BASE MCO SCF PUPA - CALE BANC SUP 2			
Confidentialité / Confidentiality		Classification / Exportation / Export Ranking	
NON_PROTEGE		NON_CLASSE	
		 Cotation suivant Norme ISO 8015	Echelle / Scale 1:1
			
Référence du document / Document reference		Formet / Size	
WTP000959409.drw		A0	
A		F4749	Officiel
		Planche / Sheet 1/1	
Ce document est la propriété de CEA. Il ne peut être communiqué ou reproduit sans autorisation. / This document is the property of CEA. It cannot be transmitted or reproduced without authorisation.			